

DETTAGLI

- Abbottonatura a vista con automatici
- 1 tasca
- Rete sulla schiena
- 2 spacchi laterali

COLORE

J004 Jeans blu

TAGLIE

XS ÷ 3XL
Slim Fit

TESSUTO 1

70% viscosa
27% poliestere
3% elasthan
200 g / m²

TESSUTO 2

100% poliestere
160 g / m²



Le misure indicate si riferiscono alle taglie **S** per i capi femminili, **L** per i capi maschili. Per i capi a taglia unica le misure indicate sono effettive.

Lo smanicato Frency, un capo versatile e particolare, ha il davanti realizzato con un jeans morbido in tessuto di poliviscosa elasticizzata di media grammatura con mano soffice e fluida che non aderisce al corpo e resiste alle medie ed alte temperature. Il dietro e le maniche sono invece realizzati in un tessuto di maglia con motivo piquet. Entrambe le stoffe offrono alta traspirabilità e asciugatura veloce. Il capo è uno smanicato, caratterizzato da uno scollo a V. L'abbottonatura è di tipo kimono, con una chiusura con un automatico logato "G" e 3 anelline dalla galvanica in ottone anticato. La tasca sul lato destro e le impunture di rifinitura in contrasto, dal tono che richiama la galvanica, rendono ancora più speciale questo pezzo dal gusto trasversale, ideale per centri benessere e parrucchieri.

COLORI DISPONIBILI



J004 Jeans blu

TABELLE TAGLIE
E CORRISPONDENZE

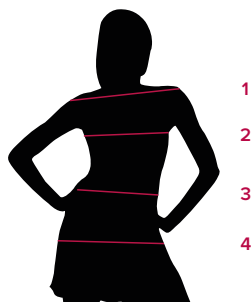
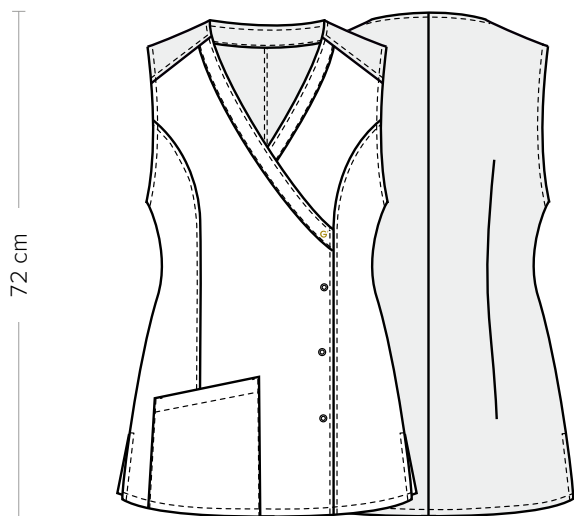


TABELLA ST-K1 SLIM FIT

TAGLIA	XS	S	M	L	XL	XXL	3XL	4XL	5XL
1 - SPALLE									
2 - TORACE circonferenza	82-88	88-92	92-96	96-102	102-108	108-116	116-124	124-134	134-144
3 - VITA circonferenza	71-75	75-79	79-83	83-90	90-97	97-107	107-116	116-128	128-138
4 - BACINO circonferenza	92-96	96-100	100-104	104-111	111-117	117-125	125-134	134-143	143-153

GUIDA ALLE TAGLIE **1)** Prendere le misure anatomiche (corpo con abbigliamento intimo) senza stringere mantenendo ben teso il metro. **Nota:** nel caso vogliate indossare dei camici già con dell'abbigliamento sotto prendete le misure già abbigliati. **2)** Nel caso tra le misure prese vi fosse una misura a cavallo fra 2 taglie vi consigliamo di prendere quella più grande. **3)** Le misure della tabella sono espresse in centimetri.



DETAILS

- Visible buttoning with press studs
- 1 pocket
- Network fabric on the back
- 2 side vents

SIZES

XS ÷ 3XL
Slim Fit

COLOURS

J004 Jeans blue

TESSUTO 1

70% viscose
27% polyester
3% elastane
200 g / m²

TESSUTO 2

100% polyester
160 g / m²



The measures indicated refer to sizes **S** for women, **L** for men. For one-size-fits-all garments, the measurements indicated are effective.

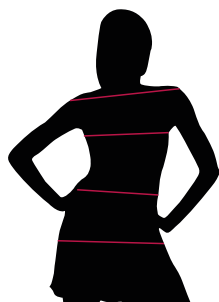
The Frency sleeveless tunic, a versatile and particular garment, has the front made with a soft jeans in elasticized poly-viscose fabric medium weight with a soft and fluid hand that does not adhere to the body and resists medium and high temperatures. The back and the shoulders are instead made of a mesh fabric with a pique motif. Both fabrics offer high breathability and drying rapid. The garment is a sleeveless, characterized by a V-neck. The buttoning is of the kimono type, with an automatic closure with "G" logo and 3 galvanic rings in antiqued brass. The pocket on the right side and the contrasting finishing stitching, from the tone that recalls electroplating, make this piece with a transversal taste even more special, ideal for wellness center and hairdressers.

AVAILABLE COLOURS



J004 Jeans blue

SIZE TABLES
AND CORRESPONDENCES



1
2
3
4

TABLE ST-K1 SLIM FIT									
SIZE	XS	S	M	L	XL	XXL	3XL	4XL	5XL
1 - SHOULDERS									
2 - CHEST circumference	82-88	88-92	92-96	96-102	102-108	108-116	116-124	124-134	134-144
3 - WAIST circumference	71-75	75-79	79-83	83-90	90-97	97-107	107-116	116-128	128-138
4 - HIPS circumference	92-96	96-100	100-104	104-111	111-117	117-125	125-134	134-143	143-153

SIZE GUIDE **1)** Take the anatomical measurements (body with underwear) without tightening, keeping the measuring tape taut. Note: in case you want to wear of the gowns already with the clothing underneath take the measurements already dressed. **2)** If there is a measure between 2 sizes between the measurements taken, we advise you to take the bigger one. **3)** The measurements in the table are expressed in centimeters.